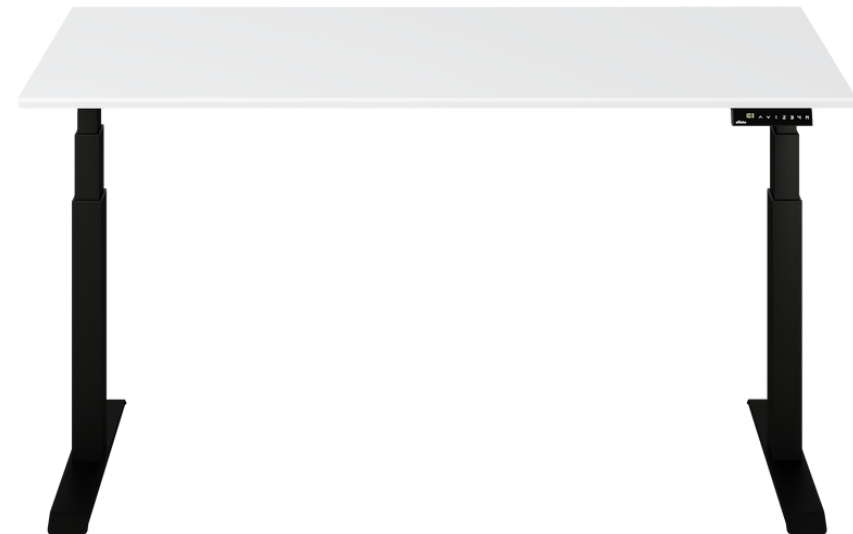


# Elektrisch höhenverstellbarer Bürotisch

Elevate



**ofinto**

PRODUKTDATENBLATT

# ofinto: Die clevere Lösung für Ihr Premium Büro.



## Fair

Bei uns wird Fairness großgeschrieben. Deshalb verkaufen wir unsere Produkte direkt ab Werk ohne Zwischenhandel und stellen ihre Klimaneutralität sicher. Sie profitieren von fairen Produkten zu fairen Preisen, die bis zu 50% unter anderen Premium-Anbietern liegen.



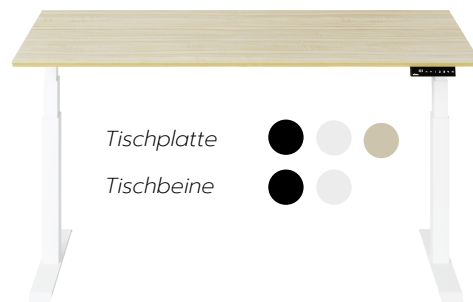
## Service-orientiert

Wir wollen Ihnen den Kauf von Büromöbeln so einfach wie möglich machen. Deshalb richten wir uns ganz nach Ihnen und liefern Ihre Produkte kostenlos innerhalb weniger Tage oder zu Ihrem Wunschtermin. Bei größeren Bestellungen kümmern wir uns auch um die Montage Ihrer Produkte und die umweltgerechte Entsorgung der Verpackung.



## Sorgenfrei

Wir sind immer für Sie da. Testen Sie gerne 30 Tage lang unsere Produkte. Gefallen sie Ihnen nicht, können Sie sie kostenlos zurücksenden. Zudem bieten wir 5 Jahre Garantie. Bei jedem Schritt sind wir an Ihrer Seite und Sie können uns jederzeit gerne kontaktieren.



Höhenverstellbarer Bürotisch Elevate



Bürostuhl Active (schwarz)



Bürostuhl Active (grau/weiß)



Bürostuhl Ergo (schwarz)



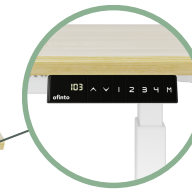
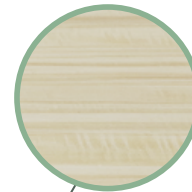
Bürostuhl Ergo (grau/weiß)

# ofinto Elevate: Ästhetik trifft auf Ergonomie

zeitloses Design durch die perfekte Verarbeitung sind weder Schraubenlöcher noch Schweißnähte ersichtlich



nachhaltig, kratzfest und schmutzabweisend  
nachhaltige Tischplatten, garantiert durch FSC 100%-Zertifizierung. Dank ihrer Melaminbeschichtung und ABS-Kantenschutz zudem besonders langlebig



Branchenführende Ausstattung mit 4 Speichermöglichkeiten für eine Höheneinstellung zwischen 66 - 131 cm

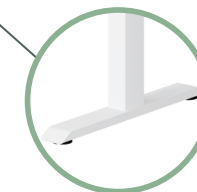


Anti-Kollisionsschutz stoppt den Tisch, sobald er auf ein Hindernis trifft

Optionales Kabelmanagement-System unsere aufklappbare Kabelwanne sorgt für Ordnung



Stabil, schnell & leise dank Dual-Motoren-System bewegt sich der Tisch mit 40 mm/s, extrem leise (<50 db) und hält Belastungen von bis zu 125 kg problemlos stand



# Kunden sind begeistert vom Elevate

1'000+



Bewertungen

"Alles perfekt, von der Bestellung bis zur Lieferung, Zusammenbau und natürlich Benutzung. Sehr zu empfehlen."

Erwin M.

"Es gibt nichts zu bemängeln. Super schöne Oberfläche, stabiler Stand und seinen Preis wert."

Michael Schmutz

"Neben der guten Qualität spricht auch das schlichte Design für den höhenverstellbaren Tisch. Ein konkurrenzfähiges Produkt zu einem unschlagbaren Preis mit Volservice bei Lieferung, Aufbau und Entsorgung."

Dominik Tacke

"Der Tisch ist gut, groß und die Verstellung funktioniert einwandfrei und sanft. Der Preis ist m. E. mit Lieferung und Montage auch angebracht."

Mark Berg

"Modernes Design, gute Anwendung, schnell und leise Preis Leistung empfinde ich als sehr gut. Ich arbeite sehr gerne auf diesem Tisch der tut was er muss und das ohne wenn und aber."

Bernard Snajder

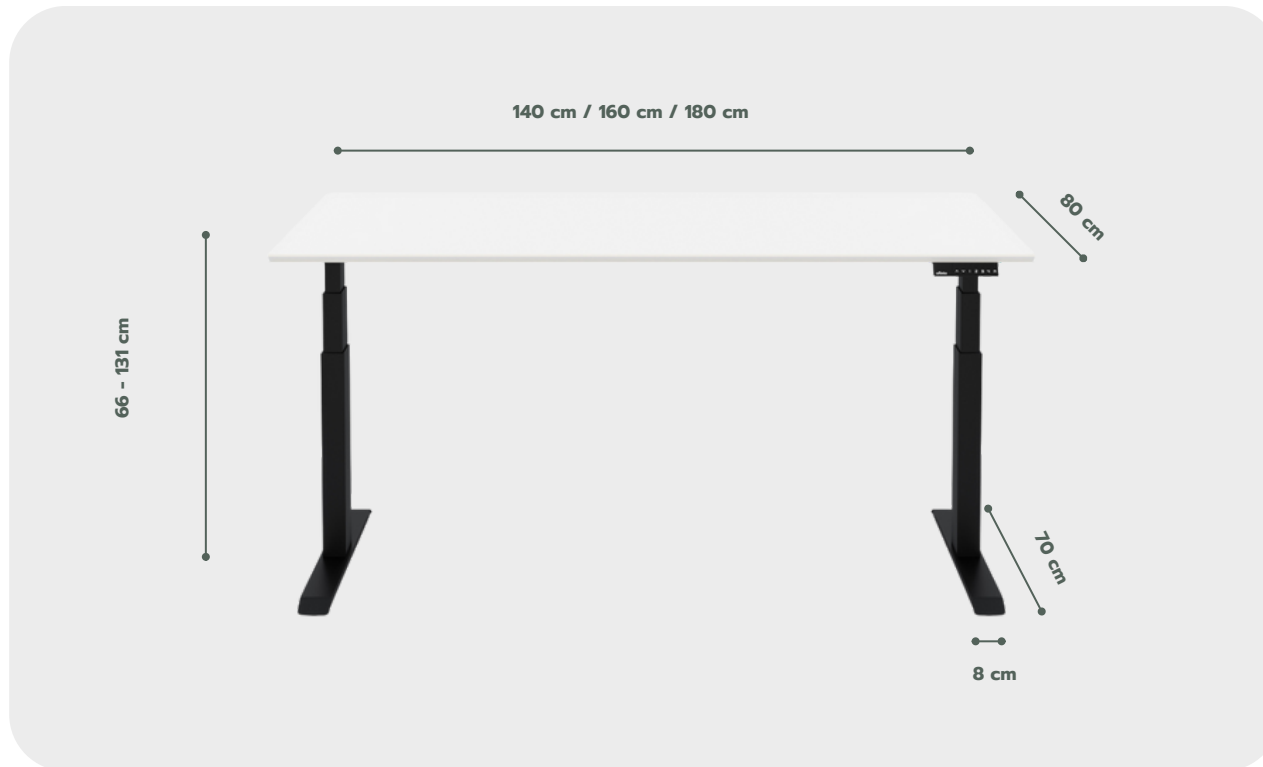
"Schnell und bis ins die Wohnung geliefert. Einfach aufzubauen.. Was mir besonders gut gefällt ist, dass er stabil ist und die Tischplatte nicht wackelt wenn man sich abstützt. Ausserdem gut verarbeitet. Darum auf jeden Fall zu empfehlen.."

Daniel P.

"War sehr einfach zusammen zu bauen. Alles sauber vorgebohrt. Sehr wertig, Pult hat ein gutes Gewicht, sodass es sich nicht verschiebt, wenn man dagegen lehnt. Wurde schnell geliefert, guter Lieferdienst. Bin sehr zufrieden, arbeite täglich daran."

Martin Kopp

# Maße



## Ergonomische Funktionen

- Dual-Motorensystem ermöglichen eine sehr leise (< 50 db) und schnelle (> 40 mm/s) Höhenverstellung
- Branchenführende Höhenverstellspanne von 66 - 131 cm
- Anti-Kollisionsschutz
- Automatischer Überhitzungsschutz
- 2mm dicke Stahlbeine mit Drei-Segmente-Teleskop für erhöhte Stabilität

## Elektrisch höhenverstellbarer Bürotisch Elevate

Artikelnummer	TA-ELE-01
Tischplatte	140/160/180 x 80 x 2,5 cm
Tischhöhe	66 - 131 cm
Geschwindigkeit	40 mm/s
Motorenlautstärke	< 50 db
Input	100 - 240 V / 50/60 Hz / 4.0 A
Stromverbrauch im Standby	0.1 W
Schaltzyklus	10 %, max. 2 min ein, 18 min aus
Gewicht	ca. 34 kg (ohne Tischplatte)
max. Belastung	125 kg
Farben	Tischplatte      Tischbeine
	● schwarz      ● schwarz
	● weiß      ● weiß
	● ahorn

## Ideal für ...

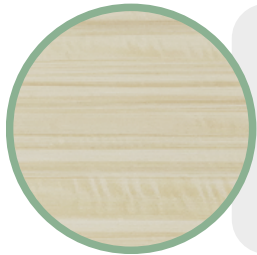
- Personen zwischen 1.60 - 2.10 m
- Ergonomieorientierte Designliebhaber
- Büros und Home Offices mit Wertschätzung für Hochwertigkeit und Langlebigkeit

# Material

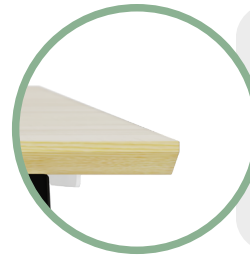
## Materialität

- Tischplatte: Melaminbeschichtete Spanplatte (MFC) der Emissionsklasse E1; FSC 100% zertifiziert
- Tischbeine: Stahl mit 2 mm Dicke

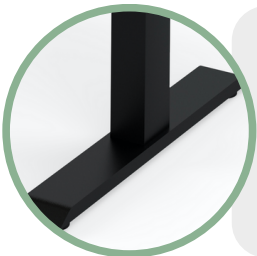
Details Material



Die mit Melamin laminierten Spanplatten sind besonders resistent gegen Kratzer und Verschmutzung.



Die abgerundeten Tischkanten sehen nicht nur schön aus, sondern verhindern auch Druckstellen an den Oberschenkeln.



Designtechnisch überzeugen die ofinto Tischbeine durch ihre einwandfreie Verarbeitung ohne ersichtliche Schraublöcher oder Schweißnähte.



Die 2 mm dicken Stahlbeine verleihen dem Tisch ein hohes Maß an Stabilität. Außerdem befindet sich in ihnen das Dual-Motorensystem.

## Farben

- Tischplatte: ● schwarz ● weiß ● ahorn
- Tischbeine: ● schwarz ● weiß

## Zertifizierung

- Langlebigkeit und Sicherheit ist zertifiziert nach Sicherheitsstandards UL 962, ANSI/BIFMA X5.5: 2014, BIFMA G1: 2013, RoHS 2011/65/EU, EC 2004/108/EC und CE

# Lieferung & Montage

## Bleiben Sie immer informiert über Ihre Lieferung



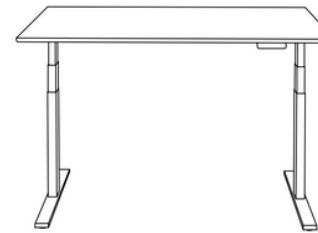
Unser Speditionspartner kontaktiert Sie bereits wenige Tage nach Ihrer Bestellung, um mit Ihnen gemeinsam den für Sie idealen Zustelltermin für Ihre Lieferung zu vereinbaren.



## Einfache Montage in wenigen Schritten

### ofinto Elektrisch höhenverstellbarer Bürotisch Elevate

Bedienungsanleitung  
User Manual  
Mode d'Employ  
Istruzioni per l'Uso



Die Bedienungsanleitung erklärt Ihnen bestens, wie Sie mit nur wenigen Handgriffen Ihren Elevate zusammenbauen. Sie ist dem Elevate beigelegt und auch digital als PDF erhältlich unter:  
[ofinto.de/manuals/elevate](https://ofinto.de/manuals/elevate)

# Vorteile für Geschäftskunden



## Schnell und unkompliziert

Bei uns kommt alles aus einer Hand: Von der Auswahl der idealen Produkte bis zur kostenlosen Lieferung. Dadurch können wir Ihr Büro innerhalb von nur wenigen Tagen komplett ausrüsten



## Optionaler Montage-Service für Großbestellungen

Gerne montieren wir auf Wunsch Ihre gesamte Bestellung. Dabei richten wir Ihren neuen Arbeitsplatz komplett ein und entsorgen die Verpackung umweltgerecht.



## Lieferung nach Ihrem Zeitplan

Bei unseren Bestellungen ist die kostenlose Lieferung inklusive. Ob so schnell wie möglich oder zu Ihrem Wunschtermin; wir richten uns ganz nach Ihrem Zeitplan.





# Vorteile für Geschäftskunden

Der ofinto Weg

## BÜRO EINRICHTEN

1

### Sprechen Sie mit ofinto

- Die ideale Auswahl an Premium Möbeln
- Kaufen Sie direkt ohne Zwischenhandel und sparen Sie bis zu 50 %

2

### Lassen Sie sich einrichten

- Kostenlose Lieferung innerhalb von 5-10 Tagen nach der Offertenanfrage
- oder zu Ihrem Wunschdatum

3

### Lehnen Sie sich zurück

- 5 Jahre Garantie
- 30 Tage kostenlos testen

## MITARBEITER AUSSTATTEN

1

### Anfrage bei ofinto starten

- Schreiben Sie uns, wie Sie Ihre Mitarbeiter unterstützen möchten
- Wir richten Ihre Lösung in wenigen Tagen ein

2

### Mitarbeiter informieren

- Senden Sie Ihren Mitarbeitenden den Link von ofinto
- Die Rabatllösungen werden für jeden Mitarbeitenden automatisch freigeschaltet

3

### Wir kümmern uns um den Rest

- Wir rüsten Ihr Team mit Büromöbeln aus
- Lieferung erfolgt zu Ihrem Wunschtermin
- Zuletzt erhalten Sie eine Sammelrechnung

**ofinto**